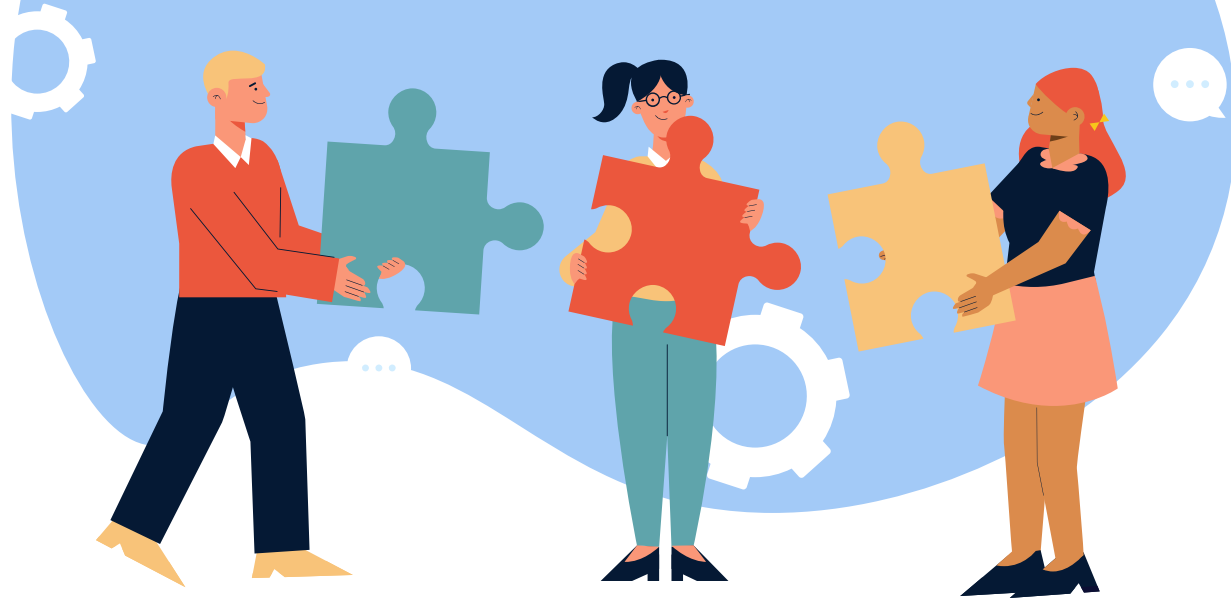


mi IDEA de solución

Desarrolla de forma explicativa tu solución



INDICE DE CONTENIDOS

01
DESAFÍO

02
SOLUCIÓN

03
MERCADO

04
GENERACIÓN DE VALOR

05
IMPACTO

06
EQUIPO

07
CAPACIDADES

08
ALIADOS

09
VALOR DIFERENCIAL

01

DESAFÍO

¿Qué desafío de COVID-19
quieres resolver?



MIKUY - Plataforma digital que permite mejorar de manera integral la red de alimentos, desde la producción hasta el consumo, atendiendo de manera solidaria a la población vulnerable.

- Crisis alimentaria por la pandemia de COVID - 19.
- Poblaciones vulnerables frente a las condiciones de aislamiento por la dificultad de conseguir alimentos.
- Pequeños y medianos agricultores fuertemente impactados en su actividad.
- Transportadores de alimentos afectados por la reducción de su actividad.

02



SOLUCIÓN

¿Cuál es tu solución?

MIKUY - Plataforma digital que permite mejorar de manera integral la red de alimentos, desde la producción hasta el consumo, atendiendo de manera solidaria a la población vulnerable.

Proponemos una solución tecnológica sostenible y sustentable frente a la crisis alimentaria que incluya a pequeños y medianos productores, transportadores, organizaciones sin ánimo de lucro y a la comunidad en general que desea apoyar a la población vulnerable.

La solución en sí consiste en una aplicación gratuita disponible en Google Play (Android), Apple Store (IOS), y Windows, la cual además estará soportada por una página web.



03

MERCADO

¿Cuál es el mercado?

MIKUY - Plataforma digital que permite mejorar de manera integral la red de alimentos, desde la producción hasta el consumo, atendiendo de manera solidaria a la población vulnerable.

Existen cuatro tipos de usuarios/clientes a beneficiarse:

- Organizaciones sin ánimo de lucro
- Pequeños y medianos productores de alimentos
- Conductores y pequeños servicios de transporte.
- Consumidor final.

MIKUY – Plataforma digital que permite mejorar de manera integral la red de alimentos, desde la producción hasta el consumo, atendiendo de manera solidaria a la población vulnerable.

- Las organizaciones sin fines de lucro podrán comprar los alimentos a los productores registrados y además beneficiarse de las donaciones.
- Los pequeños y medianos productores de alimentos van a ofrecer sus productos a consumidores finales.
- Los pequeños transportadores podrán ofrecer sus servicios. La coordinación logística de la distribución permitirá que los transportadores mejoren sus entregas y generen más recursos.

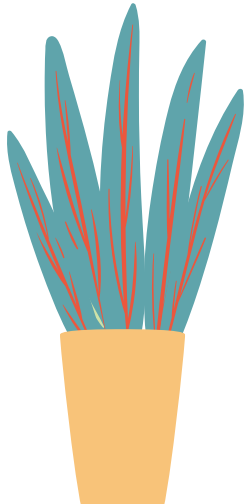
MIKUY - Plataforma digital que permite mejorar de manera integral la red de alimentos, desde la producción hasta el consumo, atendiendo de manera solidaria a la población vulnerable.

- Los consumidores finales podrán registrarse para hacer pedidos de alimentos a los productores registrados y además podrán registrarse para:
 - Hacer donaciones únicas o periódicas (mensual, trimestral, anual, etc)
 - Donar alimentos adquiridos por medio de la aplicación.
 - Registrarse como voluntarios para apoyar a cualquiera de las organizaciones registradas.

04

GENERACIÓN DE VALOR

¿Cuál es el modelo de
generación de valor en
contexto COVID-19?



MIKUY - Plataforma digital que permite mejorar de manera integral la red de alimentos, desde la producción hasta el consumo, atendiendo de manera solidaria a la población vulnerable.

Generación de valor para los beneficiarios/clientes:

- Soporte web y técnico personalizado en la app y el sitio web.
- Retroalimentación de los clientes/usuarios a través de la aplicación (calificación).

Fuentes de ingreso:

- Mikuy cobrará una tarifa sobre el pago de los consumidores finales (por concepto de la compra de los alimentos y el transporte).
- Donaciones.
- Distintas fuentes de financiación.

Los pagos / donaciones podrán realizarse a través de:

- Transferencia bancaria.
- Débito bancario.
- Tarjeta de crédito o débito.
- PayPal y demás medios de pagos electrónicos.

MIKUY - Plataforma digital que permite mejorar de manera integral la red de alimentos, desde la producción hasta el consumo, atendiendo de manera solidaria a la población vulnerable.

Recursos materiales requeridos

- Transportistas autorizados que cuenten con sus vehículos, los cuales deberán estar en buenas condiciones.
- Productores de alimentos que cuenten con sus tierras y procesos de producción definidos.
- Servidor que cuente con una capacidad necesaria para el funcionamiento de la plataforma.

Recursos intangibles requeridos

- App
- Página web
- Algoritmos de respuestas a las preguntas más comunes de los clientes para responder el chat virtual de la página web.
- Redes sociales

Actividades claves que requiere la propuesta de valor

- Desarrollar la aplicación, la página web, los algoritmos de respuestas a las preguntas más frecuentes, redes sociales y demás herramientas tecnológicas requeridas.
- Definir y evaluar los requisitos para la selección y registro de proveedores de alimentos, transportistas y organizaciones sin fines de lucro en las plataformas.
- Promocionar a través de campañas de marketing los servicios ofrecidos.
- Seleccionar adecuadamente el personal de nómina.
- Retroalimentar la percepción de los usuarios en cada una de las operaciones.
- Revisar permanentemente los cambios legales y de normativa relacionadas al uso de herramientas digitales.
- Planificación, gestión y ejecución diaria de la logística de las entregas.
- Capacitación a los usuarios en el uso de la plataforma y en el mejoramiento de sus procesos..

MIKUY - Plataforma digital que permite mejorar de manera integral la red de alimentos, desde la producción hasta el consumo, atendiendo de manera solidaria a la población vulnerable.

Costos más altos a considerar:

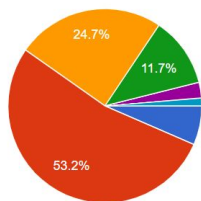
- Desarrollar y mantener las plataformas tecnológicas.
- Almacenar la información y bases de datos.
- Costos operacionales (nómina, bienes e inmuebles, consultorías, servicios tercerizados)
- Costos de campañas publicitarias

Resultados de la validación:

Se elaboró una encuesta, la cual fue difundida masivamente a potenciales consumidores finales. Se obtuvieron 77 respuestas. A continuación se presenta un resumen relacionado con su perfil:

Seleccione su rango de edad

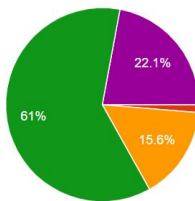
77 respuestas



● Menor de 20 años
● 20 - 30 años
● 30 - 40 años
● 40 - 50 años
● 50 - 60 años
● Más de 60 años

Seleccione su nivel de escolaridad o instrucción

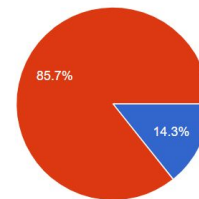
77 respuestas



● Ninguna
● Primaria
● Secundaria
● Universidad
● Posgrado

Seleccione el tipo de zona en la que vive:

77 respuestas



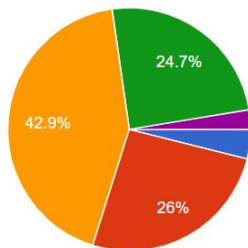
● Rural
● Urbana

MIKUY - Plataforma digital que permite mejorar de manera integral la red de alimentos, desde la producción hasta el consumo, atendiendo de manera solidaria a la población vulnerable.

En cuanto a sus hábitos de compra de alimentos, éstas fueron las respuestas obtenidas:

¿Con qué frecuencia compra alimentos?

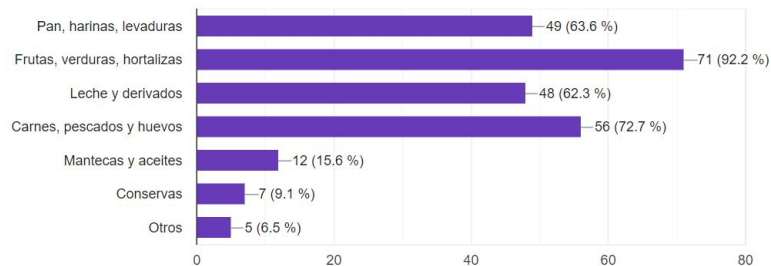
77 respuestas



- Diaria
- De 2 a 3 veces por semana
- 1 vez por semana
- De 2 a 3 veces al mes
- 1 vez al mes

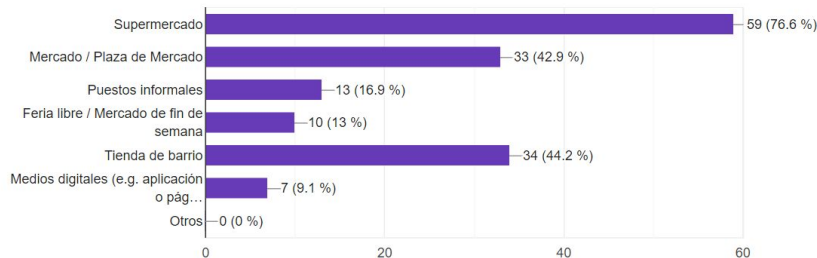
¿Qué tipo de alimentos compra usted con mayor frecuencia?

77 respuestas



¿En dónde adquiere usted los alimentos mencionados?

77 respuestas

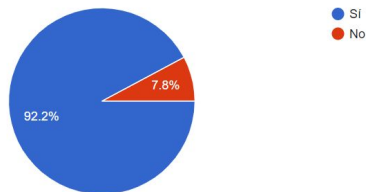


MIKUY - Plataforma digital que permite mejorar de manera integral la red de alimentos, desde la producción hasta el consumo, atendiendo de manera solidaria a la población vulnerable.

En cuanto a la posibilidad de utilizar una aplicación para hacer sus compras y hacer donaciones, estas fueron las respuestas obtenidas:

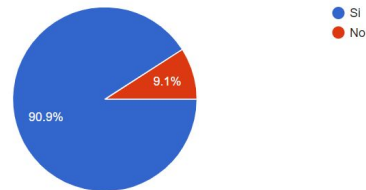
¿Estaría dispuesto a utilizar una aplicación que le permita obtener sus alimentos de pequeños y medianos productores?

77 respuestas



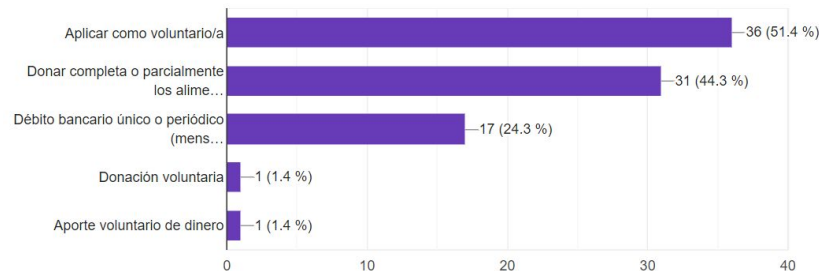
¿Estaría dispuesto a ayudar a organizaciones dedicadas a alimentar a población vulnerable?

77 respuestas



¿En cuál de las siguientes opciones o alternativas estaría dispuesto a participar para ayudar a personas que viven en condiciones de vulnerabilidad?

70 respuestas



MIKUY - Plataforma digital que permite mejorar de manera integral la red de alimentos, desde la producción hasta el consumo, atendiendo de manera solidaria a la población vulnerable.

Conclusiones de la validación:

- Si bien el consumidor final compra sus alimentos mayoritariamente en supermercados, mercados y tiendas de barrio, el 92% de los encuestados ha indicado que Sí estarían dispuestos a usar una aplicación para adquirir sus alimentos y así apoyar a los pequeños y medianos productores, lo que significa que MIKUY potencialmente tendría una excelente aceptación en el mercado.
- Adicionalmente, el 91% de los encuestados ha indicado que Sí estaría dispuesto a ayudar a organizaciones dedicadas a alimentar a población vulnerable, y dicho apoyo se basaría en voluntariados (51%) , donación completa o parcial de los alimentos adquiridos (44.3%) y donación en dinero (27.1% considerando débitos bancarios o aportes voluntarios). Esto significa que MIKUY potencialmente tendría gran aceptación entre los consumidores finales que prefieren apoyar con su mano de obra durante su tiempo libre, o mediante la adquisición de alimentos, además del apoyo monetario.

05

IMPACTO

¿Cuál es el impacto medible que genera mi emprendimiento (beneficios)?



MIKUY - Plataforma digital que permite mejorar de manera integral la red de alimentos, desde la producción hasta el consumo, atendiendo de manera solidaria a la población vulnerable.

Consumidor final:

- No tiene la necesidad de salir de casa ya no se expone al virus ni expone a su familia/convivientes.
- Ya no pierde tiempo en movilización para conseguir sus productos ni en hacer fila para pagar.
- Permanece en la comodidad de su hogar/ espacio de trabajo.
- Recibe los pedidos conforme a sus requerimientos. (e.g. productos orgánicos)

Organizaciones sin ánimo de lucro:

- Contactan directamente con donantes y voluntarios.
- Pueden conseguir donaciones constantes.
- Pueden incentivar a los consumidores finales a registrarse como potenciales donantes o voluntarios.

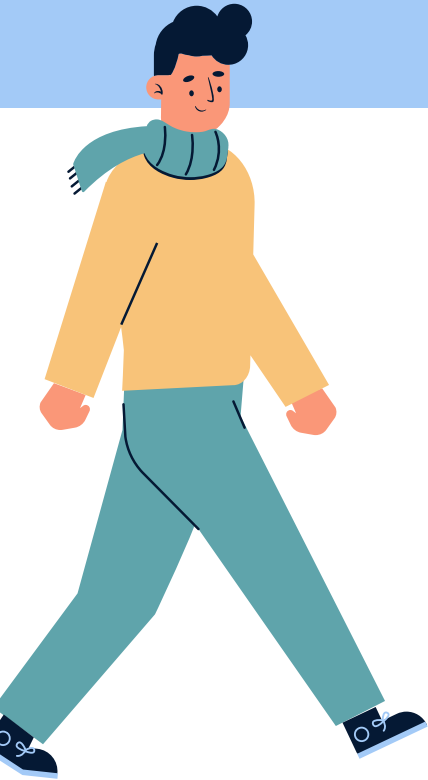
Pequeños y medianos productores de alimentos

- Facilidad para ofrecer y vender sus productos, al ponerse en contacto con varios proveedores de transporte y consumidores finales.
- Pueden planear su producción en función de los pedidos en línea, minimizando las pérdidas por el potencial daño de sus productos.
- Mejorar sus ingresos, eliminando la intermediación en la comercialización de sus productos.

Conductores y pequeños servicios de transporte

- Posibilidad de contactar más productores de alimentos y así mejorar sus ingresos.
- Evitar la incertidumbre laboral por situaciones inesperadas al tener mayor contacto con posibles clientes.

06



EQUIPO

¿Quién está detrás del
proyecto?



MIKUY - Plataforma digital que permite mejorar de manera integral la red de alimentos, desde la producción hasta el consumo, atendiendo de manera solidaria a la población vulnerable.

EQUIPO MIKUY:

- Mentor: Enrique Lara Nuño
- Jorgeduardo Dueñas
- Felipe Gutierrez
- Salvador Romero Gonzalez
- Gisella González
- María Belén Mera

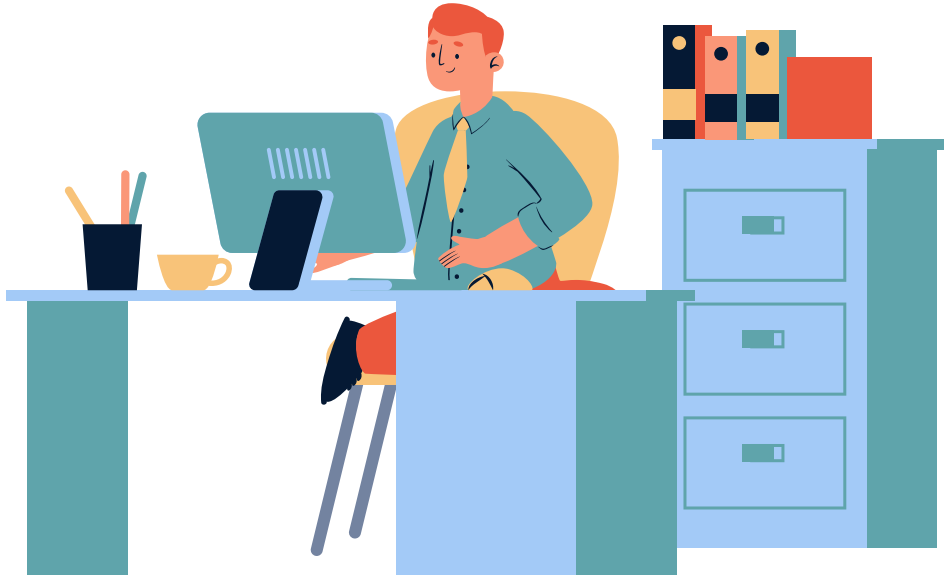
Personal clave

- Empleados dedicados al soporte tecnológico.
- Empleados dedicados al servicio al cliente y monitoreo de redes sociales.
- Supervisores de calidad de los productos y servicios.
- Responsables de la logística en la distribución.
- Funcionarios encargados de la capacitación a los usuarios / beneficiarios.

07

CAPACIDADES

¿Hay capacidad del equipo para desarrollar la solución?



MIKUY - Plataforma digital que permite mejorar de manera integral la red de alimentos, desde la producción hasta el consumo, atendiendo de manera solidaria a la población vulnerable.

- Las capacidades del equipo llegan hasta donde los conocimientos, experiencias y habilidades individuales lo permiten.
- Hay una interesante variedad de perfiles.
- Es necesario incorporar personal clave con formación y experiencia requeridas en programación y desarrollo de sistemas informáticos o aplicaciones electrónicas.
- Se necesita gestionar la financiación y los recursos necesarios, y lograr las alianzas requeridas para el desarrollo e implementación del proyecto.

08

ALIADOS

¿Quiénes son mis aliados?



MIKUY - Plataforma digital que permite mejorar de manera integral la red de alimentos, desde la producción hasta el consumo, atendiendo de manera solidaria a la población vulnerable.

Proveedores clave:

- Los proveedores encargados de desarrollar los recursos intangibles claves, incluyendo su mantenimiento. (e.g: Empresa de ingeniería de software)
- Proveedores de mapas
- Proveedores de alimentos
- Transportistas y/o pequeños negocios de transporte
- Proveedores de servicios tercerizados como por ejemplo: auditores, consultores

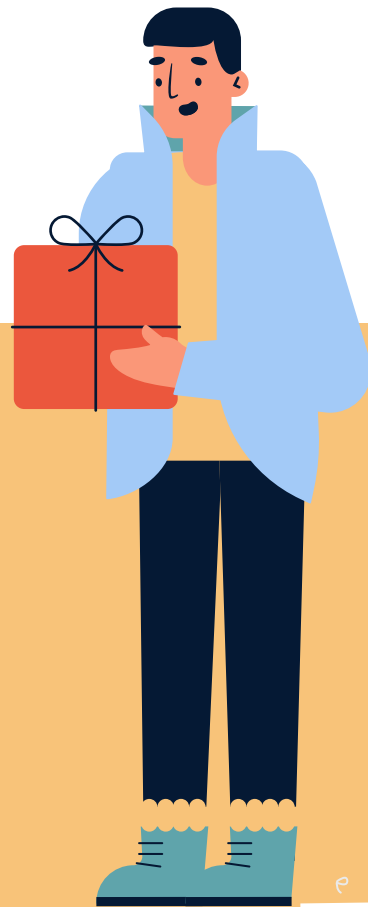
Socios estratégicos y Aliados:

- Productores de alimentos
- Transportistas y/o pequeños negocios de transporte
- Donantes
- Inversionistas
- Organizaciones sociales sin fines de lucro

09

VALOR DIFERENCIAL

¿Cuál es tu valor diferencial,
que te destaca de las demás
soluciones.



MIKUY - Plataforma digital que permite mejorar de manera integral la red de alimentos, desde la producción hasta el consumo, atendiendo de manera solidaria a la población vulnerable.

- MIKUY se establecerá como una solución a la crisis alimentaria originada por la pandemia del COVID-19, al permitir que la población vulnerable que enfrenta hambre cubra sus necesidades básicas de alimentación. Adicionalmente, permitirá el mejoramiento del sector productivo para que se desarrolle de manera sostenible y sustentable y fomentando el uso de prácticas que estén en equilibrio con el medio ambiente y la protección de los recursos naturales.
- A través del uso de la aplicación se verán beneficiados los pequeños y medianos productores de alimento en la mejora de sus condiciones laborales y sociales. También, los conductores y pequeños transportistas cuya capacidad laboral puede estar subutilizada por la falta de una logística organizada. Además, los consumidores finales evitaban salir a adquirir sus alimentos, recibirán los productos de la calidad y con las características deseadas en el destino seleccionado, y tendrán la oportunidad de apoyar a los pequeños y medianos productores.
- A través de la aplicación las personas y organizaciones interesadas, podrán hacer donaciones a organizaciones sociales sin fines de lucro dedicadas a brindar ayuda en alimentación. Así mismo se podrán encontrar opciones de voluntariado.

GRACIAS!

Información de contacto del proyecto!

CREDITS: This presentation template was created by **Slidesgo**, including icons by **Flaticon**, and infographics & images by **Freepik**.

